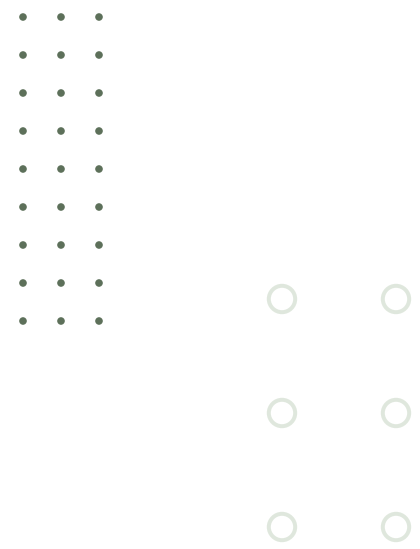
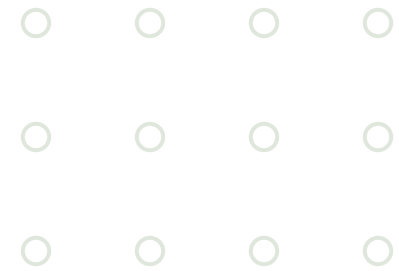




**CYPRI
aner
HOF** 1175 m



2022/23



inmitten DER NATUR



*„Die Natur muss
gefühlt werden.“*

**DAS IST UNSER CREDO. MIT VIEL
FEINGEFÜHL FÜR DIE WUNDERVOLLE
LANDSCHAFT, TIEFER VERBUNDENHEIT
ZU DEN TRADITIONEN UND DEM NÖTIGEN
WEITBLICK FÜR DIE ZUKUNFT HABEN WIR
UNSER HOTEL AM ROSENGARTEN IN DAS
VERWANDELT, WAS ES HEUTE IST:**

**EINE HEIMAT AUF ZEIT, EIN ORT ZUM
ERLEBEN UND ENTSCHEUNIGEN.**



HERZLICH
WILKOMMEN

die natur im HERZEN

- Einrichtung der Zimmer mit Naturholzmöbeln, viel Glas und Lodenstoffen und warme Naturholzböden
- Zertifiziertes Klimahotel
- Heizanlagen, die unsere Berge nicht belasten: die Hackschnitzelheizanlage verbrennt CO₂-neutral Schleifholz aus unseren Wäldern, die Photovoltaikanlage nützt Sonnenkraft, der Tierser Strom ist nachhaltig aus Wasserkraft erzeugt
- Gesunde, naturbewusste Küche, mit lokalen, ökologischen und sozial unbedenklichen Produkten, deren Herstellung und Nutzung energiesparend und umweltfreundlich ist, abgestimmt auf die Jahreszeiten
- Durch die moderne Salzelektrolyse-Anlage können wir auf alle Zusätze, wie etwa Chlor, ganz verzichten
- Stromsparende LED – Beleuchtung

- Direkt im Wanderwegenetz am Rosengarten gelegen
- Adventure-Naturwellness
- Reisen ohne Auto mit Busverbindung ab dem Hotel
- E-Auto Verleih für Dolomitenrundfahrt
- Ausgezeichnet mit dem Tiroler Umweltsiegel



↙ Inmitten des
Unesco-Naturerbes
Dolomiten!





Die GEGEND SCHMECKEN.





G'SUNDES UND REGIONALES

MORGENS:

- Bergsteiger-Frühstücksbuffet
- Frisch gepresste Fruchtsäfte
- Frische Bauernprodukte, wie etwa Gemüse vom Untergamperhof, Beeren aus dem Passeiertal oder Eier vom Kohlstatthof

ABENDS:

- 5-Gang-Genießermenü (3 Menüs zur Auswahl) mit Hausgemachtem und Selbstkreiertem
- Themenmenüs
- Italienische und mediterrane Zubereiten
- Kulinarische Traditionen
- Reichhaltiges Salatbuffet
- Antipastibuffet
- Hausgemachte Nudeln und Ravioli
- Gerichte mit Regio Korn
- Fleisch vom Sarntaler Bauern
- Veganes Menü
- Vegetarische Gerichte
- Süße Naschereien vom Buffet

WÖCHENTLICHE WEINDEGUSTATION IM WEINKELLER MIT SOMMELIÈRE SILVIA MIT SÜDTIROLER KÄSE UND HAUSGEMACHTEN CHUTNEYS (EURO 28,00)

AUS DER KÜCHE

Die Regie hinter den Kochtöpfen führt Monika Damian, die Tochter des Hauses. Sie versteht es wie keine andere, aus den Schätzen, die uns die Natur schenkt, geschmacksintensive kulinarische Kunstwerke zu zaubern.



←
Küchenschefin
Monika Damian

SEELEN RUHE

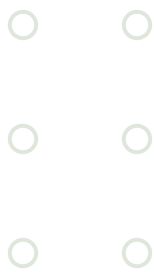




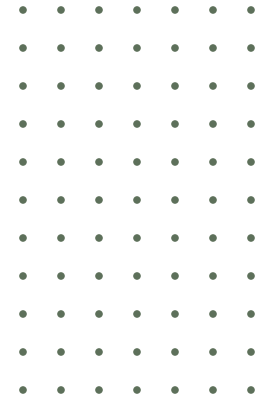
*Bei uns urlauben Sie auch
im Hotel inmitten der Rosengarten
Naturlandschaft*

Nicht nur, weil wir in der Auswahl der Bau- und Einrichtungs-
materialien besonders sorgfältig auf Umweltverträglichkeit
geachtet haben. Auch deshalb, weil die Verwendung von Holz,
Stein und großen Glasflächen Gemütlichkeit erzeugt und die
Kraft der Sonne in jeder Jahreszeit optimal nutzt.





Antermoja
Suite
↘



Neue Zimmer für mehr Luxus und neue Suiten im 4. Stock sind der Höhepunkt des Umbaus.

Auch diese sind in alpinem Stil eingerichtet und die Glasfronten bieten wiederum einen Rundum-Blick auf die Bergwelt. Die Antermoja Suite und die Traunsuite unterscheiden sich dennoch stark von den restlichen Zimmern: diese besitzen ihren eigenen kleinen Spa-Bereich mit Sauna, Dampfbad sowie einem Infinity- oder Whirlpool. Hier, mit Aussicht auf das in der Abendsonne rotglühende Panorama des Rosengartens, erleben Gäste eine moderne, alpine Wohlfühlatmosphäre.



←
Traunsuite



winter

Im Gardeccia Tal

Neugierig? Immer aktuell auf
www.cyprianerhof.com



Auszug aus unserem

WINTERWOCHEPROGRAMM

SONNTAG

- 08.00 Uhr Sonnengruß
- 09.50 Uhr Schneeschuhwanderung mit Heidi auf die Haniger Schwaige
- 10.00 Uhr Skimpfhlung Carezza Ski
- 18.00 Uhr Begrüßungsabend und Vorstellung des Wochenprogramms
- 18.30 Uhr Live Musik in unserer Bergsteigerbar



MONTAG

- 08.00 Uhr Wassergymnastik
- 08.15 Uhr Skisafari: Mit dem Skiguide rund um den Rosengarten
- 08.30 Uhr Einführungskurs: Skitour
- 09.00 Uhr Schneeschuhwanderung mit Heidi in das urige Tschamintal
- 16.00 Uhr Durchatmen – von der Kunst des richtigen Atmens
- 17.00 Uhr Show Aufguss in der Glassauna
- 18.00 Uhr Dolomiten Aufguss in der Schupfensauna
- 21.00 Uhr Laternenwanderung



DIENSTAG

- 08.15 Uhr Schneeschuhwanderung zur Seiseralm/Puflatsch mit Klothilde
- 08.30 Uhr Geführte Skitour zum Plattkofel
- 09.50 Uhr Schneeschuhwanderung Wolfsgrubenjoch – Nigerpass, mit Schlittenabfahrt
- 10.00 Uhr Skikurs
- 10.00 Uhr Für unsere kleinen Gäste: Spuren im Schnee erforschen
- 16.00 Uhr Rund um den Rücken
- 17.00 Uhr Atemfrei Aufguss in der Schupfensauna
- 21.00 Uhr Wein- und Käseverkostung



MITTWOCH

- 07.15 Uhr Skisafari entlang der Stellungen des 1. Weltkriegs
- 08.30 Uhr Geführte Skitour zum großen Valbontal
- 08.30 Uhr Schneeschuhwanderung Durontal-Seiseralm
- 09.50 Uhr Schneeschuhwanderung in das Labyrinth mit kleiner Lawinenkunde
- 15.30 Uhr Betreutes Klettern in der Kletterhalle
- 18.00 Uhr Kristallzauber Aufguss in der Schupfensauna
- 21.00 Uhr Carezza Snow Night mit Shuttle



DONNERSTAG

- 08.00 Uhr Freeride-Variantenfahren in der Sellagruppe
- 08.30 Uhr Schneeschuhwanderung Ciampedie - Rotwandhütte mit Martin

- 09.50 Uhr Schneeschuhwanderung zum Messner Joch mit Rodelabfahrt bis zum Hotel
- 10.00 Uhr Skikurs
- 16.00 Uhr Schüttelbrotbacken mit Bäckermeister Johannes
- 17.00 Uhr Relax Aufguss in der Glassauna
- 18.00 Uhr Rosengartenaufguss



FREITAG

- 07.50 Uhr Skisafari mit dem Skiguide zur Marmolada
- 08.00 Uhr Wachklopfen (Do – In Selbstmassage)
- 09.00 Uhr Bärenfalle – Knüppelweg mit Roland
- 10.00 Uhr Eisklettern im Fassatal
- 10.00 Uhr Schneeschuhwanderung vom Schloss Prösels bis zum Cyprianerhof
- 16.00 Uhr Geführte Entspannungsübungen
- 18.00 Uhr Bergluftaufguss



SCHNEESCHUH- UND SKITOUREN

*Mit Kraft und Ausdauer in
eindrucksvoller Natur neue Ziele
erreichen.*



- Schneeschuhwanderungen starten direkt vor dem Cyprianerhof in den Naturpark Schlern/Rosengarten
- Hohe Lawinensicherheit aufgrund der besonderen Landschaftsarchitektur im Rosengarten
- Täglich bis zu zwei geführte Schneeschuhwanderungen in unterschiedlichen Schwierigkeitsgraden
- Begleitung durch geschulte Berg- oder Wanderführer
- Schneeschuhwandern erfordert keine Vorkenntnisse
- Einführungskurse am Wochenbeginn
- Ausrüstungsverleih von Hightech-Schneeschuhen, Stöcken, Lawinen-Piepsgerät und Rucksack in der Schneeschuhwanderwochen-Pauschale inklusive
- Tipps für optimale Ausrüstung bei verschiedenen Schneearten
- Ein markiertes Schneeschuhwanderwege-Netz ermöglicht Wandern ohne Führung
- Das Auto darf in der Garage bleiben





←
*Alle Deals
im Überblick*

SCHNEE- SCHUHWOCHEN

(EINSTEIGER)

- Täglich geführte Schneeschuhtouren
- Ausrüstungsverleih von High tech-Schneeschuhen, Stöcke, Gamaschen und Lawinenpieps
- Wellnessgutschein: 35 €

Mindestaufenthalt: 5 Tage

SKITOUREN- WOCHEN

- 2 geführte Skitouren mit staatl. gepr. Bergführer im Wert von 185 €
- Täglich geführte Schneeschuhtouren
- Ausrüstungsverleih von High tech-Schneeschuhen, Stöcke, Gamaschen und Lawinenpieps
- Wellnessgutschein: 70 €

Mindestaufenthalt: 6 Tage

carezza all inclusive

- 6-Tages-Skipass Carezza
- Skiausrüstung für 6 Tage
- 6x Vorspeiseteller auf Skihütte
- Softdrinks im Hotel

Mindestaufenthalt: 7 Tage

07.01. – 22.01.2023

28.01. – 05.02.2023

11.03. – 26.03.2023



DOLOMITI SUPERSKIGEBIET carezza

Direkt vor der Tür.
← Skipass im Hotel
erhältlich.



Südtirols sonnigstes Skigebiet unterm Rosengarten
und Latemar im UNESCO Weltnaturerbe Dolomiten.

- 40 bestens präparierte Pistenkilometer verschiedener Schwierigkeitsgrade
- von Anfang Dezember bis Anfang April
- Skifahren, Carving, Snowboarden, Telemarken
- Langlauf-Loipennetz, Winterwanderwege, Rodelbahnen
- Snowpark Christomannos
- Nachtskillauf und Nachtrodeln
- Schneeschuhwandern & Skitouren
- Skischulen Karersee und Rosengarten: Kinderskikurse, Betreuung im König Laurin Kinderland und tolle Erwachsenenangebote.





VOM HOTEL ins SKI GEBIET SCHWEBEN

*Nachhaltige Verbindung
von Berg und Tal*

Am 10. Februar 2022 ging die neue Cabrio Bahn in Betrieb: Diese neue Pendelbahn mit 60 Plätzen verbindet das Tiersertal mit dem Gebiet rund um den Rosengarten. Die Talstation befindet sich in St. Zyprian und verläuft bis zur Frommer Alm, von dort bringt Sie die neue Umlaufbahn König Laurin weiter bis zur Kölner Hütte, ins Reich von König Laurin.



Sommer



Rotwandhütte

Auszug aus unserem SOMMERWOCHEPROGRAMM

SONNTAG

- 09.50 Uhr Latemar Labyrinth-Steig
- 10.00 Uhr Ladysauna im Dampfbad
- 15.00 Uhr Kälteexposition
- 16.00 Uhr Citrus Aufguss in der Schupfensauna
- 16.00 Uhr Kinderprogramm: Spielenachmittag
- 17.00 Uhr Dolomiten Aufguss in der Schupfensauna
- 17.00 Uhr Kletterübung in Laurins Kletterwand
- 18.00 Uhr Vorstellung des Wochenprogramms
- 18.45 Uhr Aperitivo lungo mit Live-Musik



MONTAG

- 08.00 Uhr Sonnengruß
- 08.00 Uhr Klettertour am Fensterleturm
- 08.15 Uhr Rotwand Klettersteig
- 09.20 Uhr Vajolonpass Hirzelweg
- 09.50 Uhr Panoramarunde Rosengarten - Karersee

- 10.30 Uhr Kinderprogramm: Geocaching Wandertag
- 15.00 Uhr Geführte Entspannungsübungen
- 16.00 Uhr Meditation
- 16.30 Uhr Kinderklettern
- 17.00 Uhr Kristallzauber-Aufguss in der Schupfensauna
- 18.00 Uhr Show Aufguss in der Glassauna



DIENSTAG

- 04.30 Uhr Sonnenaufgangswanderung
- 07.50 Uhr Rosengarten Umrundung
- 08.00 Uhr Einführung Klettersteige
- 09.00 Uhr E-Bike Tour zum Karersee
- 10.30 Uhr Kneippwanderung entlang des "Schwaigerbaches"
- 15.00 Uhr Yoga
- 16.30 Uhr Saunaaufguss "Relax" in der Schupfensauna
- 17.00 Uhr Kletterübung in Laurins Kletterwand
- 17.00 Uhr Yin Yoga
- 18.00 Uhr Citrus Aufguss in der Schupfensauna
- 21.00 Uhr Wein- und Käseverkostung



MITTWOCH

- 08.00 Uhr Santnerpass Klettersteig
- 08.00 Uhr Rosengartenspitze
- 08.00 Uhr Pranayama Yoga
- 09.20 Uhr Kleine Latemarscharte
- 09.50 Uhr Purgamötsch Haniger Schwaige Messnerjoch und über den Nigerpas zum Cyprianerhof
- 10.00 Uhr Kinderprogramm: Bauernhof erleben
- 15.30 Uhr Fitnessbetreuung
- 15.30 Uhr Am Steinofen backt Heidi "Tierser Schutza"
- 16.15 Uhr Kashtanga Yoga
- 17.00 Uhr Meditations-Aufguss in der Schupfensauna

DONNERSTAG

- 07.25 Uhr Vajolettürme Klettertour
- 07.30 Uhr Kesselkogel Klettersteig
- 07.50 Uhr Scaliaretspitze - Antermojapass - Tschamintal
- 08.50 Fassaner Höhenweg
- 09.00 Uhr Calisthenics
- 09.00 Uhr E-Bike Tour Wolfsgrube

- 10.30 Uhr Kinderprogramm
- 15.00 Uhr Kälteexposition
- 16.00 Uhr Yoga
- 17.00 Uhr Dolomiten Aufguss in der Schupfensauna
- 17.00 Uhr Pranayama Yoga
- 17.00 Uhr Bergluft Aufguss in der Schupfensauna
- 20.00 Uhr Live-Musik

FREITAG

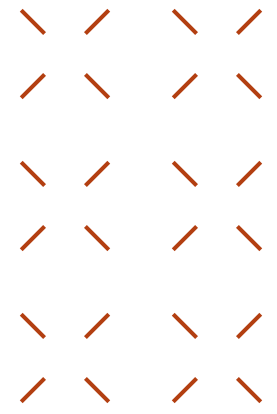
- 08.00 Uhr Klettertour am Fensterleturm
- 08.00 Uhr Yin Yoga
- 08.00 Uhr Schlernüberschreitung
- 08.50 Uhr Wanderung zur Poppekanzel
- 09.00 Uhr E-Bike Tour zur Sternwarte
- 09.00 Uhr Gleichgewicht und koordinatives Training
- 10.00 Uhr Ladysauna im Dampfbad
- 10.30 Uhr Kinderprogramm: Große Schatzsuche
- 15.00 Uhr Ashtanga Yoga
- 16.30 Uhr Feuer und Flamme Aufguss in der Schupfensauna
- 16.30 Uhr Geführte Entspannungsübungen
- 18.00 Uhr Offener Weinkeller



Klettertour am Fensterleturm



Grasleitenhütte



Garthütte mit Vajolettürmen





WANDER- & KLETTERABENTEUER DOLOMITEN

Was gibt es Schöneres als die Natur auf zwei Beinen zu erkunden?

- Wanderwege direkt vom Haus aus
- Optimale Lage direkt am Fuße des Rosengartens im UNESCO-Weltnaturerbe Dolomiten
- Bergwiesen, Berge und Fichtenwälder rund um das Haus
- Mythisches Sagenreich des König Laurin
- Sonnenlage pur – über 300 Schönwettertage pro Jahr
- 20 geführte Touren pro Woche
- Professionelle Begleitung durch staatl. geprüfte Berg- und Wanderführer
- Als Wanderhotel haben wir uns ganz den Bergen verschrieben
- Wanderinfothek
- Wanderbus
- Ausrüstungs- und Outdoorservice
- Wanderrucksack, Wanderstöcke, Trinkflasche, Klettergurt, Helm und Klettersteigset zum Verleih
- Ausgezeichnet mit 5 Bergkristallen der Wanderhotels
- Mountainpass für die Aufstiegsanlagen im Hotel erhältlich

*Wanderführerin
Klothilde*



UNSER WIRBELWIND

Die quirlige Blondine bereichert seit dem Jahr 2022 unser Wanderführer-Team. Gebürtig aus Terenten hat es sie ins Tiersertal verschlagen und seither begleitet sie unsere Gäste auf verschiedenste Wandertouren, von einfach bis anspruchsvoll, von der Seiseralm über den Rosengarten bis hin zum Latemar. Stets gut gelaunt und immer für einen Blödsinn bereit sorgt sie dafür, dass Ihnen die Wanderung noch lange in Erinnerung bleiben wird.



Abseilen
am Fensterturm



←
*Alle Deals
im Überblick*

BERG(ein)- STEIGER- WOCHEN

- Die erste Klettersteigtour mit staatl. geprüftem Bergführer
- Ausrüstungsverleih: Klettergurt, Klettersteigset, Helm
- Wellnessgutschein 70€

Mindestaufenthalt: 4 Tage

HIKE & BIKE

BELVITA MOUNTAIN ACTIVE

- 4 geführte Wandertouren
- 3 geführte Mountainbike-Touren
- Beinmassage

Mindestaufenthalt: 6 Tage

ALPIN- KLETTERN

TAGESTOUREN

Traumhafte Klettertouren auf Dolomitengipfel für max. 2 Teilnehmer. Suchen Sie sich den Gipfel aus (Rosengartenspitze, Vajolettürme, Sellatürme, Santnerspitze ...).

Atemberaubende Gipfelerlebnisse.

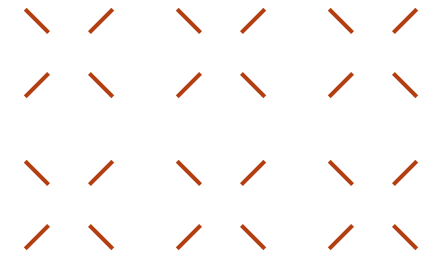
1 Teilnehmer / ab 320€ p. Pers.

2 Teilnehmer / ab 180€ p. Pers.

KLETTER- STEIGER- WOCHEN

- 4 geführte Klettersteigtouren mit staatl. geprüftem Bergführer im Wert von 185 €
- Ausrüstungsverleih: Klettergurt, Klettersteigset, Helm
- Beinmassage
- Wanderpediküre

Mindestaufenthalt: 6 Tage



BIKE ERLEBNISSE

*Ein Königreich für Pedal-
ritter. Tritt für Tritt in Ihr
Urlaubsglück!*

Direkt vor unserem Hotel in Südtirol breitet sich ein einzigartiges Bikerevier aus, in dem Sie während Ihres Bike-Urlaubs in den Dolomiten unzählige feine Trail-Kilometer und jede Menge unvergessliche Erlebnisse fest im Sattel sammeln können.



 *Similde*
SPA



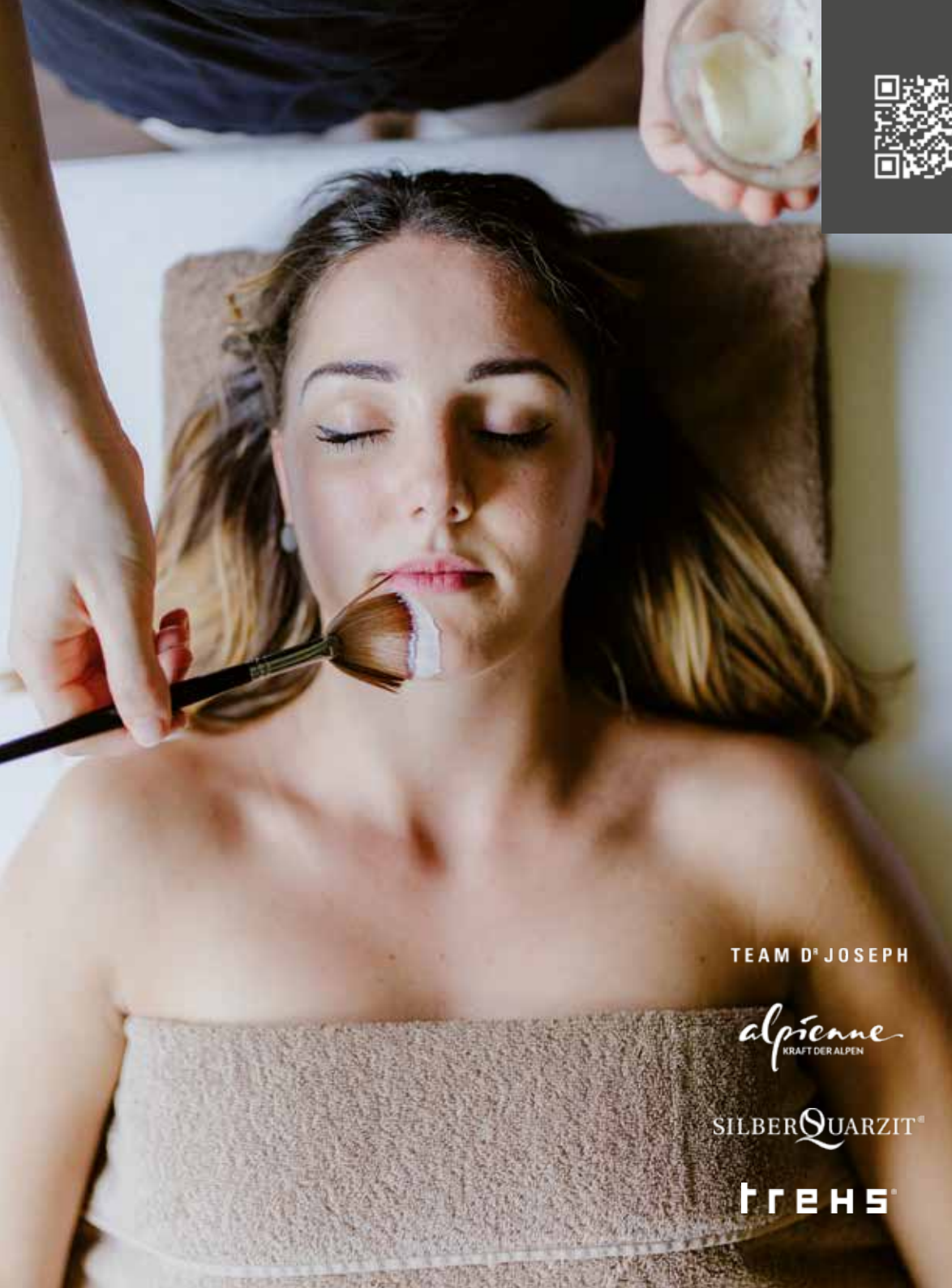


Herzlich Willkommen in unserer
SIMILDE SPA

Für Ihre Entspannung und Ihre Schönheit machen wir uns die Kraft der Natur zunutze. Kristallklares Dolomitenwasser, frische, saubere Bergluft, heilsame Erde und wärmendes Feuer – die vier Elemente bilden die Basis für Ihr Wohlbefinden. In unserem Wellnesshotel in den Dolomiten machen wir die Natur nicht nur für Sie erlebbar, sondern auch spürbar – in unserem einzigartigen Similde Spa.

Treten Sie ein in unsere Welt der Bergwellness und lassen Sie sich in den Schoß der Natur fallen.





←
*Alle Deals
im Überblick*

BERG WELLNESS

ganzjährig

- Steinsalzpeeling
- Ganzkörpermassage
mit Mondholz Öl
- SPA Pediküre

Mindestaufenthalt: 2 Tage

FLITTER- WOCHEN

ganzjährig – SPA Ritual

- Aprikosenpeeling
- entspannende
Ganzkörpermassage
- Prosecco und Pralinen
zum Abschluss

Mindestaufenthalt: 4 Tage

TEAM D' JOSEPH

alpienne
KRAFT DER ALPEN

SILBERQUARZIT®

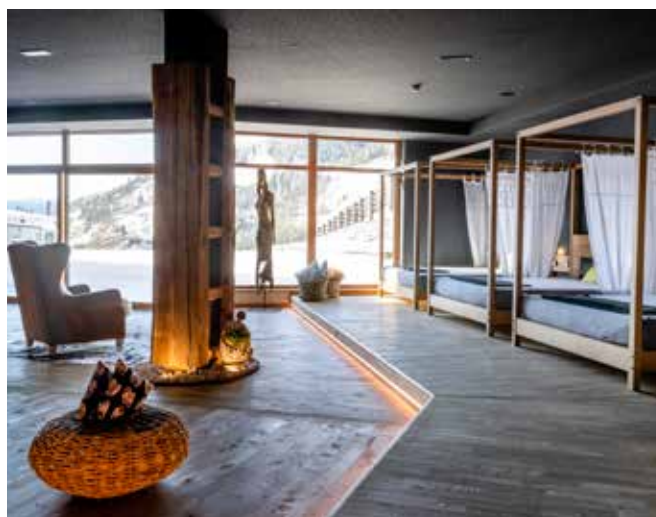
FREHS®



Wellness in den Dolomiten
**eintauchen
in die natur**

Mit den Schätzen der Natur haben wir Kraftoasen für Sie geschaffen. Hier kommen Sie ganz zur Ruhe, sammeln Energie und stärken Ihre Gesundheit.

- Ganzjährig beheizter Indoor- und Outdoorpool
- Kneippschlucht und Kneippbecken
- Duftende Zirbsauna
- Sanfte Lehmsauna
- Urige Schupfensauna
- Dampfbad
- Crushed-Ice-Grotte
- Panorama - Glassauna
- Tauchbecken
- Whirlpool, 34°C/36°C
- Naturbadeteich
- Kosmetikbehandlungen & Massagen
- 5 verschiedene Ruheräume zum Entspannen mit Wasserbetten, Heubetten und Schwebeliegen





QUELLE DER VITALITÄT

Der geringe Salzgehalt macht das Baden im Salzwasserpool zu einer Wohltät für Ihre Haut.

ENTSPANNEN MIT BLICK AUF DEN ROSENGARTEN

In ganz natürlicher Umgebung, mitten im Grün, können Sie sich nach der Sauna oder in den heißen Sommermonaten erfrischen. Der Naturbadeteich ist nicht beheizt und hat eine Länge von 25 Metern. Zahlreiche Wasserpflanzen, Phyto- und Zooplankton garantieren die Wasserqualität.



FITNESSRAUM UND KLETTERHALLE

Für all jene, die sich auch im Urlaub fit halten möchten, steht der neue lichtdurchflutete Fitnessraum zur Verfügung. Die Geräte von Technogym können Sie rund um die Uhr benutzen. Unsere Fitnesstrainer sind mehrmals wöchentlich im Fitnessraum und stehen Ihnen für Beratung und Einweisung der Geräte zur Seite.

In der Kletterhalle können Sie Ihre Muskeln spielen lassen. Die Halle verfügt über eine leichtere Kletterwand mit einem Selbstsicherungsgerät und über zwei weitere Wände mit anspruchsvolleren Routen, bei denen Sie ein eigenes Seil und eine zweite Person zum Sichern brauchen. Kenntnisse beim Sichern sind Voraussetzung, damit Sie die Kletterhalle nutzen können.



Kinderland

Durch das tolle Kinderland kommen auch die kleinen Gäste voll auf Ihre Kosten und die Mamis können entspannt saunieren, schwimmen oder sich eine Massage gönnen. Ausgestattet mit einem tollen Equipment und Spielen, welches Kinder und Jugendliche begeistert. Dort erwartet Sie ein Clipp-Clapptisch, eine Rutsche, ein Labyrinthtisch, ein Babycorner und ein Bauernhofpuzzle. Zu Ferienzeiten gibt es täglich Betreuung mit spannendem Outdoorprogramm, wie Waldspiele, den Erlebnistag am Bauernhof, Wandertour zum Wuhnlager oder Floosbau und Bootsrennen am Tierser Bach.

Für Ihr Wohlbefinden

SO WOHNEN SIE BEI UNS

Doppelzimmer



ALPINEA VAJOLET ca. 35 m², max. 4 Personen



FAMILIENZIMMER JUNGBRUNN ca. 42 m², max. 4 Personen



DELAGO ca. 35 m², max. 4 Personen



NATURZIMMER SCHLERN ca. 41 m², max. 2 Personen



NATURZIMMER VALBON ca. 47 m², max. 2 Personen



LAURINZIMMER ca. 42 m², max. 2 Personen



NATURZIMMER JUNGBRUNN ca. 40 m², max. 4 Personen



EDELWEISSZIMMER ca. 40 m², max. 4 Personen



Alle Preise finden Sie auf
www.cyprianerhof.com

Einzelzimmer



JUNGBRUNN ca. 20 m², max. 1 Person



*Neu!
seit April 2022*



TRAUNSUITE

ca. 90 m², max. 2 Personen



SALTNER ca. 27 m², max. 2 Personen



Suiten



GARTLSUITE

ca. 73 m², max. 6 Personen

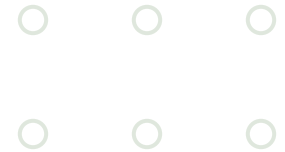
ANTERMOJA SUITE

ca. 120 m², max. 2 Personen





Gründungsmitglied
(seit 1995) der
Wanderhotels - Best Alpine.



WICHTIGE HINWEISE

- Zimmer mit Frühstück: Abschlag Euro 18,00 pro Tag
- Service ins Zimmer Euro 10,00
- Hund auf Anfrage, Unkostenbeteiligung ab Euro 41,00 pro Nacht ohne Futter (eigene Hundedecke und Korb bitte mitbringen). Bitte haben Sie Verständnis, dass Ihre vierbeinigen Lieblinge im Speisesaal, auf der Liegewiese und im Wellnessbereich keinen Zutritt haben.
- Anreise: Am Anreisetag stehen Ihnen die Zimmer ab 15.00 Uhr zur Verfügung. Am Abreisetag ersuchen wir Sie, das Zimmer bis 11.00 Uhr freizugeben
- Late Checkout: Genießen Sie den Wellness-Bereich am Abreisetag (Euro 38,00 pro Person auf Anfrage).
- Stornierungen: Zimmerstornierungen sind nur schriftlich gültig. Bis zu 3 Monaten vor Urlaubsantritt keine Stornokosten, ab 3 Monaten bis 1 Monat vor Urlaubsantritt stellen wir 40% in Rechnung. Ab 1 Monat bis 1 Woche vor Urlaubsantritt verrechnen wir 80% des gebuchten Arrangements. In der letzten Woche bis 2 Tage vor Anreise 90% des gebuchten Arrangements und ab 2 Tage vor Anreise, bei verspäteter Anreise oder vorzeitiger Abreise 100% des gebuchten Arrangements
- Stornoversicherung: für Ihre gebuchten Urlaubstage decken Sie alle Stornokosten bei Unfall, Krankheit oder Todesfall des Versicherten. Falls Sie die Reiserücktrittsversicherung in Anspruch nehmen möchten, können Sie diese direkt online mit dem Angeld bezahlen
- Anzahlung: Um die Buchung abzuschließen ersuchen wir unsere Gäste eine Anzahlung in Höhe von Euro 450,00€ (in der Hauptsaison 30% des Aufenthaltes) online zu zahlen oder auf unser Konto Sparkasse Bozen IBAN IT91 2060 4511 6000 0000 7300 467 (Swift: CRBZIT2B090) zu leisten. Sie können gerne in bar oder mittels Kreditkarte bezahlen. Pauschalwochen ersuchen wir im Voraus zu buchen. Nicht in Anspruch genommene Leistungen können nicht rückvergütet werden. Bitte haben Sie Verständnis, dass das Buchen von Zimmerkategorien möglich ist, nicht jedoch die Reservierung bestimmter Zimmer oder Stockwerke
- Die angegebenen Preise verstehen sich zusätzlich Euro 2,50 Tourist Tax* pro Person (ab 14 Jahren) und Tag, welche vor Ort bezahlt wird. *Gesetzlich vorgeschriebene Tourismusabgabe („Gemeindefürsorgeabgabe“ LG Nr. 9 vom 16.05.2012)
- Mit dieser Preisliste verlieren alle bisherigen ihre Gültigkeit. Druckfehler und Irrtümer vorbehalten

GUT ZU WISSEN

Was ist inklusive, was ist dabei rund ums Wohlbefinden im Cyprianerhof:

CYPRIANERHOF'S HALBPENSION

- Tolles, reichhaltiges Bergsteiger-Frühstücksbuffet mit Vitalecke, frisch gepressten Fruchtsäften und Produkten von Südtiroler Bauern, zusätzlich täglich wechselndes Themenfrühstück
- Sonntags: Sektfrühstück
- Buffet mit frischen, knackigen Salaten aus Moni's Küche
- 5-Gänge-Feinschmeckermenüs mit Südtiroler und italienischen Gerichten kreiert von unserer Tochter Monika und dem Küchenteam
- Vegetarische Auswahl und veganes Menü
- Freitags: Dessertbuffet
- Sonntags: Vorstellung des Wochenprogramms mit Bergführer
- Musikabende
- Kostenloser WIFI-Internetzugang im ganzen Hotel
- Teebar und frische Südtiroler Äpfel in unserem Similde SPA
- Wöchentlich Wein- und Käsedegustation in unserem Weinkeller (Euro 28,00)

WANDERN FIT UND ALPIN

- Viel Wander- und Kletter-Fachliteratur findet man beim Stöbern in der Wanderinfothek
- Wanderberatung durch unsere Wander- und Kletterprofis
- Für die Kleinen: Kindererlebnistage mit Waldspielen, Geocaching und 3 x wöchentlich Kinderbetreuung (in den Ferienzeiten)
- Schuhputzstation und Schuhtrockenanlage
- Tägliche Wandervorschläge
- Hof-Post am Frühstückstisch mit täglichen Tipps und Informationen rund um den Wandertag
- Verleih von Markenausrüstung wie Rucksäcke, Teleskopstöcke, Trinkflaschen als Service für unsere Wandergäste
- Als Wanderhotel haben wir uns ganz unseren Bergen verschrieben, 20 geführte Touren pro Woche
- Täglich geführte Wanderungen (anfangs der Woche gemütliche Touren mit 300-400 hm und ca. 4-5 Std. Gehzeit, ab Wochenmitte anspruchsvolle Wanderungen zwischen 800-1.500 hm und 6-8 Std. Gehzeit).

- Kletterschnupper-Einführungskurs, von Frühjahr bis Herbst (teilweise kostenpflichtig, je nach Buchungspauschale)
- Mehrmals wöchentlich geführte E-Bike Touren. Verleih von E-Bikes (teilweise kostenpflichtig je nach Buchungspauschale)
- Verleih von Mountainbikes
- Verleih von Hightech-Schneeschuhen (teilweise kostenpflichtig je nach Buchungspauschale)
- Verleih von Schneeschuhwanderstöcken
- Wöchentlich Schneeschuhwander-Einführungskurs
- Täglich geführte Schneeschuhwanderungen (teilweise 2 unterschiedliche Schwierigkeitsgrade)
- Geführte Skisafaris rund um die schönsten Dolomitenberge (mittleres Skifahrer-Können erforderlich)
- Sonderkonditionen bei den Skischulen

WOHLFÜHLEN UND ENTSPANNEN

- Freier Zugang zum Wellnessbereich „Similde SPA“
- Wellnesskorb für die Zeit Ihres

- Aufenthaltes mit kuscheligen Bademänteln und Badeslipper
- Cyprianerhofs Liegewiese mit freiem Blick auf König Laurins Rosengarten
- Freier Zugang zu Kletterwand, Fitnessgeräten und Gymnastikraum

NACHHALTIGES REISEN

- Taxi Hermobil holt Sie gerne an den Flughäfen Bozen, Innsbruck, Verona, München oder am Bahnhof Bozen ab info@hermobil.com, Tel +39 333 8528729
- Bushaltestelle und Talstation der Tierser Bahn vor dem Haus
- Busverbindungen im Stundentakt nach Bozen
- Im Stundentakt zur Seiseralp und mehrmals täglich zum Karerpass
- Mobilcard 7 Tage für alle öffentlichen Verkehrsmittel in Südtirol
- Mountain Pass für die Aufstiegsanlagen und Skipass sind direkt im Hotel erhältlich
- Ihr Shuttle vom Bus - oder Zugbahnhof ins Hotel: www.suedtiroltransfer.com



*Aktuelles
Wochenprogramm*



Leben in Bewegung

Unberührte Landschaften, majestätische Berggipfel, ein strahlend blauer Himmel und das Aktivprogramm unserer „Belvita Active“-Hotels, das sind die idealen Voraussetzungen für einen unvergesslichen Aktivurlaub in Südtirol für Wanderer, Kletterer, Biker, Wintersportler und Bewegungshungrige jeder Art – geführte Touren, ein kostenloser Ausrüstungsverleih, Sonderkonditionen bei den Aufstiegsanlagen und vieles mehr inklusive.

Als Mitglied der Belvita Leading Wellnesshotels Südtirol verspricht dieses Hotel höchste Qualität auf allen Ebenen.



BELVITA LEADING WELLNESSHOTELS SÜDTIROL
T +39 0473 499 499 . wellnesshotels@belvita.it . belvita.it




**VITALPINA
HOTELS
SÜDTIROL**

**JA, AUCH DAS KLIMA MACHT
BEI UNS URLAUB ...**

Hier in einem der 32 Vitalpina Hotels, die vor Kurzem, als erste Hotel-Kooperation überhaupt, geschlossen dem Klimaneutralitätsbündnis beigetreten sind. Zero Emission, für einen unbeschwerten Urlaub mit wirklich gutem Gewissen.

VITALPINA® HOTELS
Südtirols Berg- und Naturlandschaften von ihrer nachhaltigsten Seite
WWW.VITALPINA.INFO



bielov.com



*Umweltfreundlich
gedruckt, auf FSC®-
zertifiziertem Papier!*



CYPRIANERHOF

St. Zyprian 69 / 39050 Tiers am Rosengarten
UNESCO Dolomites / Südtirol
Tel. +39 0471 64 21 43 / hotel@cyprianerhof.com
www.cyprianerhof.com

Foto: Archiv Cyprianerhof, H. Rier, H. Niederkofler, A. Greiter, D. Moliners, G. Standl, C. Schwarz, Lorenzo Nadalini, Brandnamic (Belvita Leading Wellnesshotels Südtirol), M. Huber, W. Nicklas, H. Wisthaler, iStock, Seiser Alm Marketing